



ENTRE-DEUX-MERS  
TOURISME

## CHAMBRES D'HÔTES ET GÎTE - LE REFUGE DU PEINTRE - SAINTE-TERRE - GIRONDE

### LE REFUGE DU PEINTRE

C'est une maison de famille qui se privatise toute l'année  
( jusqu'à 12 adultes)

<https://lerefugedupeintre.fr>

<https://gite-bellefontaine.fr>

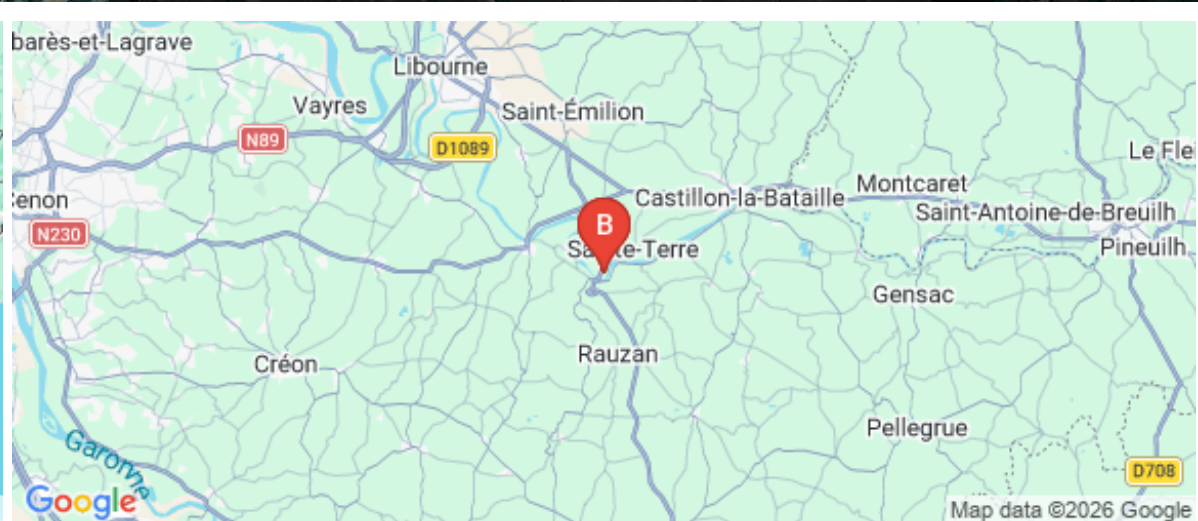


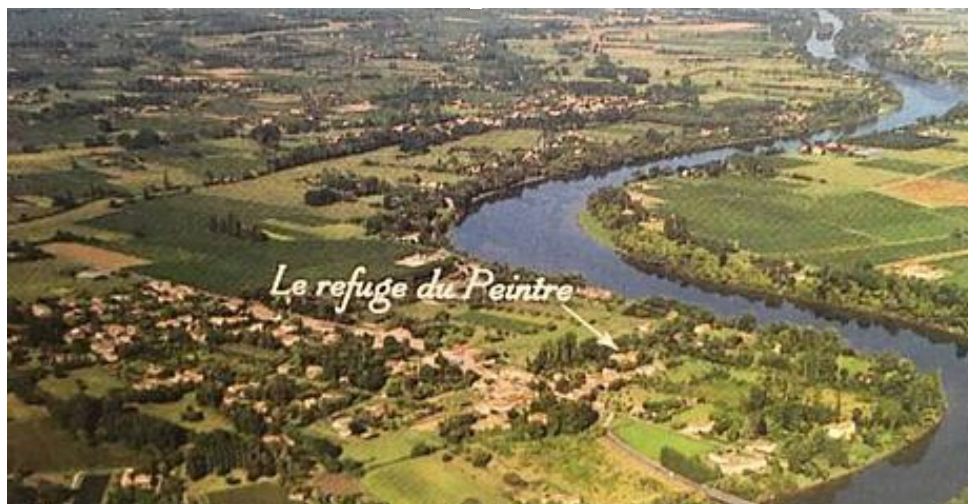
## CORINNE ROLAIT

+33 6 38 68 11 62

**A** Chambres d'hôtes - Le Refuge du Peintre : 3 impasse Courbestey, Lavagnac 33350 SAINTE-TERRE

**B** Gîte Le Refuge du Peintre : 3 impasse Courbestey, Lavagnac 33350 SAINTE-TERRE





## Chambres d'hôtes - Le Refuge du Peintre

-  CHAMBRE JOSEPHINE
-  CHAMBRE MANON
-  CHAMBRE MARIANE





C'est la maison de famille , ancien fournil d'un aieul , puis propriété viticole et enfin le refuge de nos vacances alors que mes parents enseignaient "autour" du monde . A la retraite , ma maman a souhaité poursuivre son envie de voyager en accueillant des hôtes dans cette maison de famille qu'elle a repensé et décoré avec gout . Passionnée de peinture , les murs sont marqués de ses oeuvres évoluant au fil du temps . Chacune des 4 chambres (Mariane , Josephine , Manon et Marquise) sont à l'image de ces femmes un peu révolutionnaires mais aussi sensuelles qui ont marqué l'histoire de France et de France ( prénom de ma maman) . Je reprends le flambeau de cette maison de famille pour "continuer" ce joli voyage avec l'envie de vous confier quelques petits secrets sur les trésors de notre belle région riche en gastronomie , patrimoine et art de vivre .  
Chaque chambre dispose de sa Salle de bains , de son WC privé , de ventilateur au plafond et de moustiquaires aux fenêtres .  
La maison entière peut être réservée pour une capacité de 12 personnes sur demande





## Infos sur l'établissement



Dans maison



Activités



Restauration

Table d'hôtes

sur réservation table d'hôtes 30€ par personne (entrée /plat/fromage/dessert) hors sodas et boissons alcoolisées  
Menu lamproie supplément de 15 € au menu



Réseaux

Accès Internet

Wifi gratuit



Stationnement

Parking

Parking privé



Services

Borne de recharge électrique . Compteur dédié relevé au début de la charge ou du séjour. Prix 0.35€/KVA



Extérieurs

Cuisine d'été  
Parc



## CHAMBRE JOSEPHINE



Chambre



2

personnes



1

chambre



25

m2

Chambre double lit 160x200 salle d'eau et WC privés

<i>Chambres</i>	Chambre(s): 1	dont Suite: 1
	Lit(s): 1	dont lit(s) 1 pers.: 0
	1 grand lit double	dont lit(s) 2 pers.: 1
<i>Salle de bains / Salle d'eau</i>	Salle de bains avec douche	Sèche cheveux
	Sèche serviettes	
	Salle(s) d'eau (avec douche): 1	
<i>WC</i>	WC: 1	
	WC privés	
<i>Cuisine</i>	Cuisine	Four
	Congélateur	Réfrigérateur
	Four à micro ondes	
	ces équipements sont utilisables sur demande	
<i>Autres pièces</i>	Garage	
<i>Media</i>	Wifi	
<i>Autres équipements</i>	Lave linge privatif	Sèche linge privatif
	Matériel de repassage	
	ces équipements sont utilisables sur demande	
<i>Chauffage / AC</i>	Chauffage	Cheminée
<i>Exterieur</i>	Jardin privé	Local pour matériel de sport
	Salon de jardin	Terrain clos
	Abri pour vélo ou VTT	Jardin
	Terrain clos commun	
<i>Divers</i>	les velos , motos ou voiture d'exception peuvent être rentrés dans le garage sur demande	





## CHAMBRE MANON



Chambre



2

personnes



1

chambre



40

m2



Chambre double lit 180x200 et sa salle de bains privée de 20 m2

<i>Chambres</i>	Chambre(s): 1	dont Suite: 1
	Lit(s): 1	dont lit(s) 1 pers.: 0
		dont lit(s) 2 pers.: 1
	1 très grand lit double de 180x200	
<i>Salle de bains / Salle d'eau</i>	Salle de bains avec douche et baignoire	Salle de bains privée
	Sèche cheveux	
	Salle(s) de bains (avec baignoire): 1	
	baignoire encastrée	
	Salle(s) d'eau (avec douche): 1	
<i>WC</i>	WC: 1	WC privés
	WC indépendants	
<i>Cuisine</i>	Cuisine	
	Congélateur	Four
	Four à micro ondes	Réfrigérateur
	ces équipements sont utilisables sur demande	
<i>Autres pièces</i>	Salon	Séjour
	Terrasse	
<i>Media</i>	Wifi	
<i>Autres équipements</i>	Lave linge privatif	Sèche linge privatif
	Matériel de repassage	
<i>Chauffage / AC</i>	Chauffage	Cheminée
<i>Exterieur</i>	Jardin privé	Salon de jardin
	Terrain clos	Jardin
<i>Divers</i>		





## CHAMBRE MARIANE



Chambre



2

personnes



1

chambre



20

m<sup>2</sup>

Chambre double lit 160x200 vue sur le parc

*Chambres*

Chambre(s): 1

Lit(s): 1

dont Suite: 1  
dont lit(s) 1 pers.: 0  
dont lit(s) 2 pers.: 1

1 grand lit double de 160x190

*Salle de bains / Salle d'eau*

Salle de bains avec douche  
Sèche serviettes

Sèche cheveux

Salle(s) d'eau (avec douche): 1

*WC*

WC: 1  
WC indépendants

WC privés

*Cuisine*

Cuisine  
Congélateur  
Four à micro ondes

Four  
Réfrigérateur

ces équipements sont utilisables sur demande

*Autres pièces*

Salon  
Terrasse

Séjour

*Media*

Wifi

*Autres équipements*

Lave linge privatif

Matériel de repassage

*Chauffage / AC*

Chauffage

Cheminée

*Exterieur*

Jardin privé  
Terrain clos

Salon de jardin  
Jardin

*Divers*



## A savoir : conditions de la location

*Arrivée* 17:00 - 19:00

*Départ* 07:30 - 10

*Langue(s)  
parlée(s)* Anglais Français

*Annulation/  
Prépaiement/  
Dépot de  
garantie* acompte de 30% a la réservation . Le solde est versé a l'arrivée

*Moyens de  
paiement* Cartes de paiement Chèques bancaires et postaux  
Espèces Paypal Virement bancaire

*Petit déjeuner* les chèques étrangers ne sont pas acceptés  
petit déjeuner inclus dans le tarif

*Ménage* inclus

*Draps et Linge  
de maison* Draps et/ou linge compris

*Enfants et lits  
d'appoints* Lit bébé  
Sur demande  
Lit bébé jusqu'à 2 ans 10€/nuit

lit enfant jusqu'à 12 ans 20€/nuit ( petit déjeuner inclus)

*Animaux  
domestiques* Les animaux ne sont pas admis.

## Tarifs & disponibilités

Chambres d'hôtes - Le Refuge du Peintre

Nos tarifs et nos disponibilités sont actualisés sur notre site :  
<https://lerefugedupeintre.fr>



## Gîte Le Refuge du Peintre

☆☆☆



Maison



6

personnes  
(Maxi: 6 pers.)



4

chambres

1

chambre en mezzanine



90

m2

Le gîte entièrement rénové se situe dans la partie la plus ancienne de la maison . C'était le fournil du village . Le four avec sa forme arrondie a fait place à la porte d'entrée. La chambre MARQUISE à l'étage ,est décorée dans un style romantique . Au rez de chaussé la chambre BEKY rassemble les meubles et souvenirs de 3 générations d'expatriés . Le salon et la cuisine donnent sur une terrasse ou vous pourrez profiter du chêne centenaire qui s'érige fièrement dans le jardin. A 2 mn à pied vous pourrez aller chercher votre pain ou vos croissants chez le boulanger ou déguster les spécialités de notre boucher.

Le gîte est idéalement situé pour visiter la région riche en patrimoine culturel architectural et gastronomique

Vous serez à 8mn de St Emilion . N'oubliez pas de traverser le pont de la Dordogne à 300m pour rentrer dans la région de l'Entre 2 Mers .Vous êtes au carrefour du Lot et Garonne , de la Dordogne

.....





# Pièces et équipements

<i>Chambres</i>	Chambre(s): 4 Chambre(s) en mézzanine: 1 Lit(s): 3 lit bébé à disposition dans une chambre ( jusqu'à 3 mois) et lit parapluie sur demande	dont Suite: 2 dont lit(s) 1 pers.: 0 dont lit(s) 2 pers.: 3
<i>Salle de bains / Salle d'eau</i>	Salle de bains avec douche Sèche cheveux Salle(s) d'eau (avec douche): 2	Salle de bains privée Sèche serviettes
<i>WC</i>	WC: 2 WC privés	
<i>Cuisine</i>	Cuisine Combiné congélation Four à micro ondes Réfrigérateur Barbecue au gaz , machine Nespresso , cafetière filtre ,grille pain , mixeur ...	Four Lave vaisselle
<i>Autres pièces</i>	Salon Terrasse	Séjour
<i>Media</i>	Télévision	Wifi
<i>Autres équipements</i>	Lave linge privatif étendoir à linge à l'extérieur et étendoir pliant à l'intérieur	Matériel de repassage
<i>Chauffage / AC</i>	Chauffage	
<i>Exterieur</i>	Salon de jardin Abri pour vélo ou VTT Terrain clos commun	Terrain clos Jardin
<i>Divers</i>	Moustiquaires et ventilateur dans chaque chambre	

## Infos sur l'établissement



Communs

Entrée indépendante Mitoyen propriétaire  
portail et entrée indépendants , jardin et terrasse privés



Activités

Location de vélos possible a l'office de tourisme de St Emilion ou à Créon



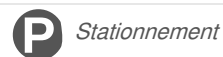
Restauration

Table d'hôtes  
une table d'hôtes est proposée sur réservation 24H à l'avance .



Réseaux

Accès Internet  
accès internet Haut débit 140Mbits



Stationnement

Parking privé  
borne recharge véhicule électrique sur demande . un compteur est relevé au début et à la fin de la charge ( ou du séjour) . prix 0.35€/KVA



Services

Nettoyage / ménage  
Au dela des frais de ménage obligatoire pour chaque séjour , un service de ménage peut etre demandé pour les longs séjours . Tarification selon la demande



Extérieurs

Terrain de pétanque

## A savoir : conditions de la location

<i>Arrivée</i>	arrivée de 17h à 19h . Je vous serais reconnaissante de me prévenir en cas d'arrivée à une heure différente
<i>Départ</i>	Depart avant 10h
<i>Langue(s) parlée(s)</i>	Anglais Français
<i>Annulation/Prépaiement/Dépôt de garantie</i>	dépôt de garantie 800€ non encaissé et attestation villégiature couvrant la durée du séjour
<i>Moyens de paiement</i>	Cartes de paiement Chèques bancaires et postaux Espèces Virement bancaire les chèques étrangers ne sont pas acceptés
<i>Petit déjeuner</i>	non inclus
<i>Ménage</i>	frais de ménage 90€
<i>Draps et Linge de maison</i>	Draps et/ou linge compris
<i>Enfants et lits d'appoints</i>	Lit bébé le lit bébé a disposition dans la chambre Marquise convient à un enfant jusqu'à 3 mois. Au delà de cet âge , un lit parapluie et le linge de lit est proposé sur demande (10€ /nuit)
<i>Animaux domestiques</i>	Les animaux ne sont pas admis.

## Tarifs & disponibilités

Gîte Le Refuge du Peintre

Nos tarifs et nos disponibilités sont actualisés sur notre site :  
<https://lerefugedupeintre.fr>

# Mes recommandations

Activités et Loisirs

Découvrir l'Entre-deux-Mers

OFFICE DE TOURISME ENTRE-DEUX-MERS  
WWW.ENTREDEUXMERS.COM



ENTRE-DEUX-MERS  
TOURISME



## Auberge Saint Jean

+33 5 57 74 95 50  
8 Rue du Pont

<https://www.aubergesaintjean.com/>

0.5 km  
SAINT-JEAN-DE-BLAIGNAC  

Restaurant gastronomique à un jet de pierres de Saint Emilion. Saint Jean de Blaignac, petit village de l'entre-deux-mers, est situé à quelques encablures de Saint Emilion et à une quarantaine de kilomètres de Bordeaux sur un axe nord-sud Saint Emilion-La Réole. La salle de restaurant aux harmonies de gris, dans une belle modernité maîtrisée, domine les eaux de la rivière Dordogne. Elle propose un cadre contemporain et reposant agrémenté de matières brutes. Manuela et Thomas L'Hérisson, professionnels de la restauration depuis plus de vingt ans proposent une expérience gastronomique décontractée, la cuisine est contemporaine et raffinée. En 2014, leur travail et celui de leurs équipes est récompensé d'une étoile au Guide Michelin.



## Restaurant Grill de la Plage

+33 5 57 47 14 38

2.2 km  
SAINTE-TERRE  

Situé en bordure de la Dordogne, ce lieu ombragé et calme est l'endroit idéal pour passer une soirée agréable avec des amis. Des soirées à thème y sont proposées.



## Crêp'salad

+33 5 57 47 11 70  
2 route de Castillon

<http://www.crepssalad.com>

2.2 km  
SAINTE-TERRE  

A quelques minutes de Saint-Emilion, dans le village de Sainte-Terre, Christine et Emmanuel vous accueillent dans un cadre chaleureux et vous proposent de découvrir leurs copieuses galettes, des salades originales, des glaces et de délicieuses crêpes dessert.



## Le Melchior

+33 5 57 40 53 39  
5 Grand Jeannot

<http://www.le-melchior.fr>

3.6 km  
SAINTE-TERRE  

En salle ou en terrasse, au déjeuner ou au dîner, notre chef vous propose des produits régionaux faits maison de grande qualité : la lamproie à la Bordelaise ou anguilles, foie gras ou confit de canard, macaron ou cannellé.



## Le Brannais

+33 5 57 50 52 48  
58 Rue Emmanuel Roy

4.3 km  
BRANNE  



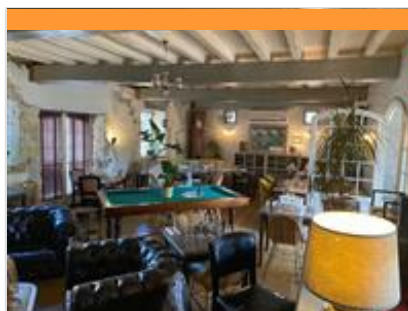
## La Pizza Gourmande

+33 5 57 74 73 21  
Rue Emmanuel Roy

4.3 km  
BRANNE



La pizza gourmande vous propose des pizzas réalisées à partir de pâte faite maison ainsi que des ingrédients frais. Nous proposons aussi des menus ouvriers à 12,50 € le midi, entièrement maison, et des suggestions de plats différents. Accueil chaleureux et cadre sympa dans un commerce ouvert depuis plus de quatorze années.



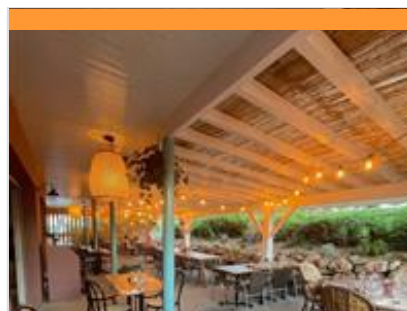
## Le Caffè Cuisine

+33 5 57 24 19 67  
7 Place du Marché

4.4 km  
BRANNE



Le Caffè Cuisine propose une cuisine traditionnelle du marché, centrée sur la qualité du produit et la saisonnalité. Les plats et les menus changent tous les jours. Des pizzas napolitaines sont à emporter. Le restaurant possède une large carte des vins, champagnes et cocktails. Le cadre y est cosy, chaleureux et moderne. Terrasse ouverte l'été.



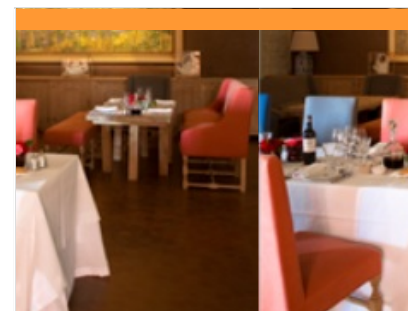
## Le comptoir Naujan

+33 9 82 74 36 94  
28 bis route de Bordeaux

5.1 km  
NAUJAN-ET-POSTIAC



Amateurs de bonne cuisine et d'ambiance chaleureuse, notre restaurant est fait pour vous ! Régalez-vous avec notre carte du soir mettant en valeur les produits frais du terroir. Détendez-vous au bar et explorez notre épicerie pour prolonger le plaisir chez vous. Restaurant multi services, bar, épicerie.



## Les Belles Perdrix de Troplong-Mondot

+33 5 57 55 38 28  
1 Lieu-dit Mondot

<https://www.troplong-mondot.com/>

8.0 km  
SAINT-EMILION



Notre chef David a trouvé son bonheur dans les vignes de Troplong Mondot. Il élabore une cuisine gastronomique mettant en valeur nos vins, notre territoire et sa passion. Entre les produits du marché et ceux de ses producteurs, il laisse libre court à sa créativité pour vous surprendre et vous émerveiller. Chaque jour, déjeuners et dîners sont servis dans notre salle de restaurant attenante au chai. Dans un cadre raffiné et luxueux, quarante couverts sont dressés autour d'une immense cheminée. Dès les beaux jours, notre terrasse surplombant les coteaux de vigne et la vallée de la Dordogne vous accueille pour un moment de quiétude gourmand.



## La Guinguette de La Plage

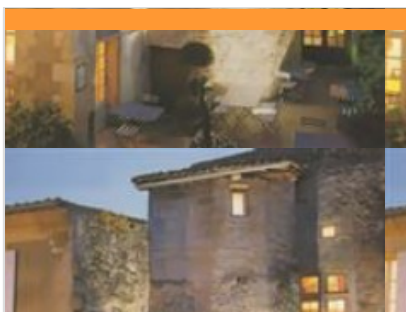
+33 5 57 40 35 48  
2 rue Saint Exupéry

<http://www.restaurant-guinguette-la-plage.com>

8.1 km  
MOULIETS-ET-VILLEMARTIN



Véritable institution depuis 100 ans, cette authentique guinguette au bord de la Dordogne vous propose une cuisine simple et savoureuse. Régalez-vous avec nos grillades au feu de bois, nos salades, nos plats maisons (saumon fumé et foie gras). Concerts tous les vendredis soirs, bals rétros tous les dimanches après-midi.



## L'Huitrier Pie

+33 5 57 24 69 71

11 rue de la Porte Bouqueyre  
<https://www.lhuitrier-pie.com/>

8.4 km

SAINT-EMILION



Les propriétaires de L'Huitrier Pie, Camille Brouillard et Soufiane Assarrar vous invitent à découvrir une cuisine éco-responsable et gastronomique, empreinte de modernité et élaborée avec les meilleurs produits frais de saison. Les plats sont régulièrement renouvelés. Le sommelier saura vous proposer des vins originaux, élégants et équilibrés pour accompagner vos plats et les sublimer : une invitation à découvrir la richesse de la cave de L'Huitrier Pie. La salle, nichée dans un bâtiment chargé d'histoire, et le patio vous accueillent dans une ambiance chaleureuse.



## Restaurant du Vieux Lavoir - Pizzeria

+33 5 57 24 68 91

49 rue Guadet  
<http://www.restaurant-st-emilion.fr>

8.5 km

SAINT-EMILION



Au pied de la Tour du Roy, laissez-vous surprendre par les spécialités culinaires de la Pizzeria du Vieux Lavoir, mais également par l'ambiance typique de Saint-Emilion. Salle directement creusée au cœur de la roche Saint-Emilionnaise, ou bien terrasse à l'ombre du vieux lavoir.



## Logis de la Cadène

+33 5 57 24 71 40

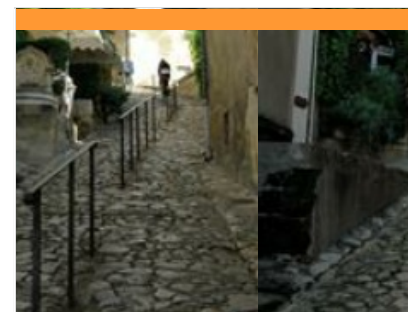
3 place du Marché au Bois  
<https://www.logisdelaacadene.fr>

8.7 km

SAINT-EMILION



Cette maison familiale fondée en 1848 dans une demeure du XVIIIème siècle, au cœur des rues piétonnes, vous propose une cuisine gastronomique.



## Le Tertre

+33 5 57 74 46 33

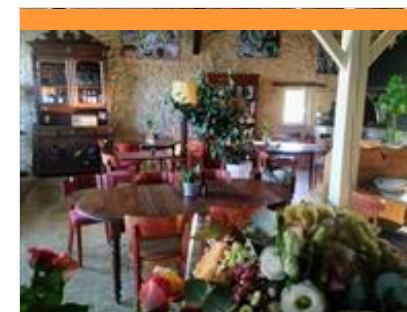
5 rue du Tertre de la Tente  
<https://www.restaurantletertre.com/>

8.7 km

SAINT-EMILION



Catherine et Julien ELLES, nouveaux propriétaires, vous accueillent dans un cadre chic et cosy. La cuisine créative y est savoureuse et gourmande, accompagnée d'un accueil chaleureux. Les plats se déclinent au fil des saisons et sont élaborés avec les plus beaux produits des producteurs locaux. Vous y trouverez une carte des vins de prestige. Réservation recommandée.



## La Gammage

+33 5 40 20 14 50

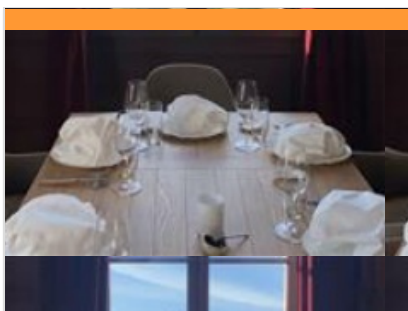
831 rue du 19 Mars

8.8 km

RUCH



La Gammage, une petite auberge nichée au cœur de Ruch, une cuisine de produits frais de saison et créative, un cadre qui vous fait penser que vous êtes dans une maison d'hôtes, une équipe heureuse de faire son métier, simplement et avec le cœur ! Menu complet : 18.90 €, 2 choix entre entrée, plat, dessert : 17€.



### Le Jardin à Petit Faurie de Soutard

+33 5 57 51 12 78

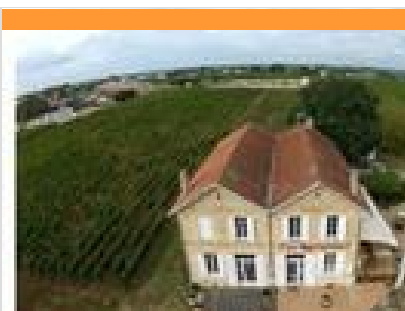
3 Petit Faurie de Soutard

9.4 km

SAINT-EMILION



Nouveauté saint-émilionnaise, le restaurant le Jardin du Château Petit Faurie de Soutard vous accueille dans un cadre exceptionnel et raffiné. Le chef Stéphane Casset réglera les papilles des gastronomes avec sa cuisine inventive. Une adresse qui deviendra sans conteste incontournable !



### Les Marronniers

+33 5 57 74 60 42

2 Grand Rue

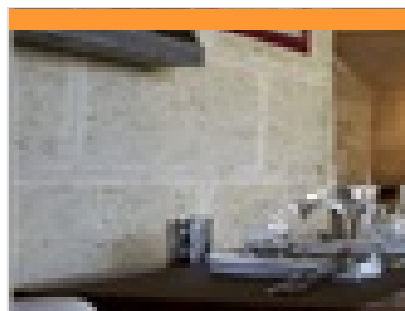
<http://www.restaurant-les-marronniers.fr>

12.5 km

MONTAGNE



A quelques encablures à peine de Saint-Emilion, ce petit resto-bar à vins vous propose une cuisine simple et des plats bien amenés dans une salle agréable à la décoration soignée et une terrasse ombragée au pied des vignobles. Les Marronniers c'est aussi un gîte et des chambres d'hôtes.



### La Table de Catusseau

+33 5 57 84 40 40

88 rue de Catusseau

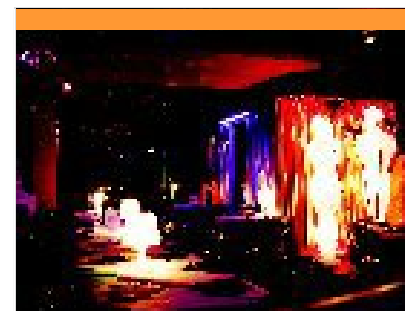
<http://latabledecatusseau.fr/>

13.1 km

SAINT-EMILION



A 6 km de Saint-Emilion, au coeur du vignoble de Pomerol, bâtisse en pierre avec cheminée. Cuisine de saison de Kendji et accueil convivial de Nadège.



### La Fontana

+33 5 57 51 81 97

43 avenue Galliéni

13.4 km

LIBOURNE



Face au cinéma Grand Ecran de Libourne, découvrez La Fontana, sa cuisine italienne créative et ses décors qui varient tout au long de l'année (Halloween, Noël et son chalet, la Saint-Valentin, etc...). Un beau choix de vins italiens et une succulente carte de beaux desserts font sa renommée.



### Cosy Tourny

+33 5 57 51 68 91

12 cours Tourny

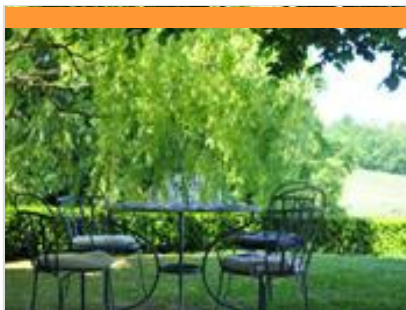
<https://cosytourny.business.site>

13.4 km

LIBOURNE



Le mobilier et la décoration du Cosy allient l'authentique au pur contemporain et dispose d'une belle terrasse "Côté Jardin". Le Cosy propose soupes, tartines, salades et desserts.



## Le Clos Mirande

+33 5 57 74 50 16  
15 Mirande

<http://www.leclomirande.com>

13.6 km  
MONTAGNE



Dominant le vignoble de Montagne Saint-Émilion, le restaurant Le Clos Mirande vous accueille dans un cadre poétique et bucolique. Au gré des saisons et selon le marché, le Clos Mirande présente des plats de caractère traduisant une gastronomie de terroir généreuse. Venez y découvrir une cuisine créative, raffinée et aux saveurs subtiles. La carte des vins propose une belle sélection de vins de la région bordelaise et de France. Laissez-vous guider en profitant de l'ambiance chaleureuse de nos salles ou encore de notre terrasse ombragée face au paysage vallonné et aux vignes.



## Le Baron Gourmand

+33 5 57 24 26 40  
4 route de Montesquieu

<https://www.barongourmand.com/>

13.8 km  
BARON



Le Baron Gourmand vous invite à découvrir une cuisine traditionnelle et généreuse, élaborée à partir de produits frais. Grillades au feu de bois, poissons savoureux et desserts faits maison composent une carte authentique et conviviale. En été, profitez de la terrasse ombragée, idéale pour savourer un repas à l'ombre d'un chêne vert majestueux, âgé de plus de 500 ans. En hiver, laissez-vous séduire par l'atmosphère chaleureuse de la salle, où une imposante cheminée et des œuvres d'art colorées créent un décor accueillant aux teintes chaudes.



## L'Aiguillage

+33 5 56 44 36 89  
69 rue du Gestas

14.1 km  
LA SAUVE



Ancienne gare transformée en restaurant, bar et guinguette, L'Aiguillage vous invite à découvrir son univers chaleureux et bucolique. Yérim, le gérant, est un personnage incontournable du monde Bordelais. Il vous propose une cuisine savoureuse et généreuse, élaborée à partir de produits locaux et de saison. Que vous soyez à la recherche d'un repas gourmand, d'un apéritif entre amis ou d'une soirée festive, L'Aiguillage saura vous satisfaire. Venez également profiter de sa terrasse ensoleillée (au printemps et en saison) qui possède un accès sur un terrain de pétanque.



## Restaurant de l'Abbaye

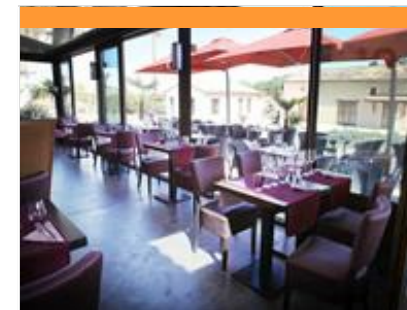
+33 5 56 23 21 58  
6 Place Saint-Jean

<https://restaurant-abbaye-la-sauve.fr/>

15.0 km  
LA SAUVE



Au Restaurant de l'Abbaye, Marina et Jean-Baptiste signent une cuisine authentique et créative, élaborée à partir de produits frais, locaux et de saison. Chaque menu évolue selon les arrivages et l'inspiration du moment, pour offrir une expérience gourmande dans un cadre chargé d'histoire, face à la majestueuse abbaye de La Sauve-Majeure.



## L'Auberge du Petit Nice

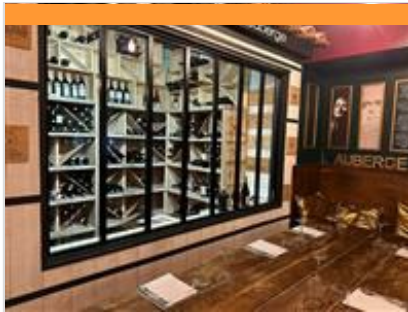
+33 5 56 44 15 65  
13 Rue de la Mairie

<https://l'auberge-du-petit-nice-restaurant.com/>

16.6 km  
CROIGNON



Venez passer un moment agréable et convivial autour d'un plat bistrannique dans notre restaurant. Vous pouvez vous installer à l'extérieur dans notre sublime espace l'été ou dans notre salle intérieure cocooning ou bien entre les deux dans notre véranda climatisée. Mettez vous à l'aise ! La cheffe vous propose un grand choix de plats délicieux et fraîchement préparés. Une excellente cuisine gourmande : les plats du terroir et régionaux sont composés au gré des saisons. Tous les jeudis de l'été, retrouvez vous pour l'happy hour à partir de 18h. Vous pourrez y commander une planche de tapas avec 2 verres de punch offert.



## L'Auberge d'Haux

+33 5 54 51 71 85  
133 RD 239 nord

<https://www.aubergedhaux.com/>

20.0 km  
HAUX



Bienvenue à l'Auberge d'Haux, un havre de délices gastronomiques niché au cœur de la charmante commune d'Haux. Ce restaurant vous accueille dans une ambiance chaleureuse et conviviale, où la passion pour la cuisine se mêle à l'art de recevoir. La carte, élaborée par le talentueux chef et son équipe, met à l'honneur les saveurs authentiques du terroir, sublimes par des touches créatives. Que vous soyez amateurs de viandes tendres, de poissons frais ou de desserts gourmands, les créations de cet établissement sauront combler toutes vos envies. Accompagnez votre repas d'une sélection de bons vins, choisis pour sublimer chaque bouchée. Que ce soit pour un dîner en tête-à-tête, un repas en famille ou un événement spécial, l'Auberge d'Haux vous promet une expérience culinaire inoubliable.



## Ferme auberge Gauvry

+33 5 56 71 83 96 +33 6 07 75 19 43

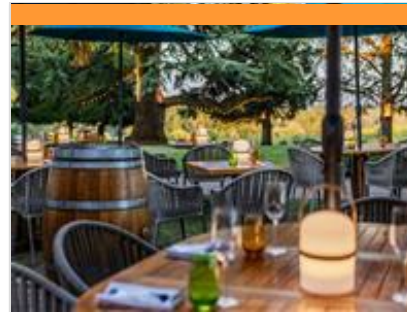
Gauvry

<https://lafermegauvry.socleo.org/>

20.2 km  
RIMONS



Dans une ancienne grange rénovée, découvrez l'authenticité d'un restaurant à la ferme, dégustez les produits du terroir et les spécialités régionales issues des productions de la ferme. Tous les produits servis proviennent de l'exploitation et sont transformés sur l'exploitation. Productions : canards gras (élevage, gavage et transformation), vins, céréales, élevage de vaches de race bazadaise (en bio). Le circuit court est à l'honneur. Découvrez nos produits dans la boutique et faites votre marché : rillettes, pâtés, foie gras, confits... Ouverture de 9 h à 17 h.



## Pey La Tour, La Table

+33 5 56 68 34 41  
32 avenue de la Tour

<https://www.peylatour.com/>

20.9 km  
SALLEBOEUF



Nous vous accueillons du lundi au samedi, midi et soir, au cœur d'un vignoble de 180 ha dans une belle bâtisse en pierres et poutres apparentes. Aux beaux jours, la superbe terrasse avec vue sur le vignoble vous accueille au déjeuner et au dîner, le tout sous la protection des cèdres centenaires du parc et avec une belle ambiance décontractée. Le Chef Rémi Boireau et sa brigade vous proposent une cuisine généreuse, audacieuse et de saison. Pour les dates spéciales, des menus événements sont proposés. Tout l'été, profitez de Pey La Tour différemment : notre bar à vin « Sous les cèdres » est ouvert tous les jours de beau temps dès 16 h, pour siroter et grignoter tranquillement dans le parc, et ne manquez pas notre calendrier estival d'événements. Profitez également, selon vos besoins, de la partie hôtel (30 chambres) et de la partie événements, avec 7 salles de réception.



## La Guinguette du Verdus

+33 5 56 30 50 90 +33 6 20 77 67 82

Grand Verdus

<https://www.chateaugrandverdus.com>

21.0 km  
SADIRAC



Tous les vendredis soir de l'été (entre le 13 juin et le 29 août 2025), venez profiter dès 19 h des vins du château Le Grand Verdus accompagnés de produits locaux, dans un cadre champêtre et une ambiance conviviale (avec, en particulier, des concerts).



## L'Auberge André

+33 5 56 89 85 88  
1 place du Grand Port

<http://www.aubergeandre.com>

28.0 km  
CAMBES



Le Chef, ancien collaborateur du célèbre restaurant Fernand à Bordeaux, et son équipe, ont le plaisir de pouvoir vous accueillir et vous satisfaire, avec une cuisine maison et raffinée, et également un accueil qui se veut convivial et chaleureux tout en souriant. Un lieu où nous vous souhaitons de passer un agréable moment. La carte est confectionnée par le Chef et son équipe avec des produits frais et cuisinés maison.



## Salle de l'Orangerie du Château Roquefort

+33 5 56 23 97 48  
Roquefort

<https://www.chateau-roquefort.com/art-c>

7.8 km  
LUGASSON



Château Roquefort, le plaisir de recevoir. L'Orangerie de Château Roquefort, un cadre idéal pour vos réceptions et vos séminaires. Le Château Roquefort vous accueille pour vos réceptions privées, vos séminaires d'entreprises et vos événements sur-mesure dans L'Orangerie. Vous serez sous le charme de ses grandes ouvertures que nous avons rénovées pour être au cœur de la nature, entre notre vignoble et notre patrimoine historique. Notre équipe est à votre disposition pour imaginer l'offre adaptée à vos besoins. Les animations 'team building' : Roquefort Wine Challenge – Roquefort Escape Wine – Roquefort Assemblage, ...



## Aire de pique-nique du domaine nature et loisirs de Blasimon

+33 5 56 71 59 62  
Lieu-dit La Vignotte

<https://www.gironde.fr/sport-loisirs/doma>

7.9 km  
BLASIMON



Le Domaine nature et de loisirs de Blasimon, avec ses 50 hectares de verdure, met à votre disposition des tables de pique-nique ainsi que des sanitaires. Vous pourrez profiter du lac pour la pêche, la baignade surveillée et les diverses animations nautiques en période estivale. Un parking est situé à proximité ainsi qu'un camping pour un séjour prolongé.



## Matevana

+33 6 60 14 41 30  
Domaine de la Lirette  
<http://www.matevana.fr>

9.4 km  
FRONTENAC



Au cœur de l'Entre-deux-Mers, Matevana propose un ensemble d'activités d'aventure pleine nature sur le Domaine de Frontenac site arboré de 20 hectares et ses environs : escalade, escalad'arbre, tir à l'arc, sarbacane, chasse aux trésors, tyrolienne géante, randonnée pédestre, découverte de l'environnement, EVJ, rallye, stage survie.... Ces activités sont proposées sur la journée, la demi-journée, ou plusieurs jours en séjour ou cycle d'apprentissage.



## Aire de pique-nique de La Lirette

+33 5 56 23 96 38  
La Lirette

9.6 km  
FRONTENAC



Située en bordure de l'Engranne, au pied de la falaise de la Lirette, cette aire de pique-nique offre un cadre naturel paisible et dépaysant. Elle est équipée de tables et de bancs permettant de profiter confortablement d'un repas en plein air. Des sanitaires sont également disponibles sur place.



## Commanderie de Sallebruneau

+33 5 56 80 33 37# +33 5 56 45 05  
46# +33 5 56 75 48 92  
Sallebruneau

<http://www.assrag.org>

9.6 km  
FRONTENAC



Au cœur de l'Entre-deux-Mers, à mi-chemin entre Rauzan et Sauveterre, se dresse la Commanderie. Elle est constituée de deux édifices accolés : l'église au sud et le château au nord. Malgré les dommages apportés par les vicissitudes de l'histoire, Sallebruneau reste un témoin remarquable de la fin du Moyen-Age. Les chantiers de restauration de la Commanderie de Sallebruneau sont parrainés par le Conseil Départemental de la Gironde et le Ministère de la Culture. Visite interdite à l'intérieur de l'édifice suite chute de pierres



## Piste cyclable Roger Lapébie

+33 5 56 23 23 00

62 Boulevard Victor Hugo

<https://www.entredeuxmers.com>

17.5 km  
CREON



La piste cyclable Roger Lapébie, longue de près de 57 km, est une ancienne voie ferrée réhabilitée en voie verte. Elle démarre de Latresne et se termine à Sauveterre-de-Guyenne. Elle est riche en paysages variés (vignes, bois, plaines), avec un dénivelé faible. Sur le chemin, vous découvrirez les anciennes gares, elles aussi réhabilitées en restaurants, offices de tourisme, hébergements... A Créon, vous trouverez à proximité une aire de stationnement camping-car à proximité, deux tables de pique-nique, cafés, restaurants, chambres d'hôtes en bordure directe.



## Terra Aventura à Créon et La Sauve : "Créons, c'est l'heure" !

+33 5 56 23 23 00

62 Boulevard Victor Hugo

<https://www.entredeuxmers.com>

17.5 km  
CREON



Découvrez Terra Aventura à vélo : partez à la découverte de la bastide de Créon et du village de La Sauve, dont l'abbaye est inscrite au patrimoine mondial de l'UNESCO. Enfoncez votre bicyclette et laissez-vous guider d'énigme en énigme pour trouver les indices le long du parcours. Point de départ : Station Vélo de Créon (location de vélo possible sur place). Durée du parcours : environ 2 h. Téléchargez gratuitement l'application Terra Aventura sur votre smartphone et partez à l'aventure à travers plusieurs centaines de parcours en Nouvelle-Aquitaine. Accessible à tous, cette chasse aux trésors grandeur nature mêle jeu, patrimoine et découverte. À chaque étape, trouvez les caches et collectionnez les Poi'z, les petits personnages emblématiques de l'aventure.



## Station Vélo de Créon

+33 5 57 34 30 95 +33 6 28 26 79 32

62 Boulevard Victor Hugo

<https://www.station-velo-creon.fr/>

17.5 km  
CREON



Pour vos petites ou grandes escapades à vélo, la Station Vélo de Créon propose la location de VTC, vélos à assistance électrique, tandems, tricycles, handbikes, vélos cargo, ainsi que des remorques et sièges pour enfants. Les locations sont possibles à la demi-journée, à la journée ou sur plusieurs semaines. La station met également à disposition des parcours de balades variés, une bibliothèque de cartes et de guides de voyage, une mallette à outils et des conseils avisés pour organiser votre parenthèse cyclotouristique en Entre-deux-Mers.



## Terra Aventura à Castelmoron-d'Albret : "Aux quatre cents coups"

+33 5 56 61 82 73

Le Bourg

<https://www.entredeuxmers.com/>  
18.1 km

CASTELMORON-D'ALBRET



Terra Aventura à Castelmoron-d'Albret : "Aux quatre cents coups" Téléchargez gratuitement l'application Terra Aventura sur smartphone et partez à la découverte de plus de 650 parcours en Nouvelle-Aquitaine. Accessible à tous et 100 % gratuite, cette chasse aux trésors grandeur nature mêle jeu, patrimoine et découverte. À chaque parcours, trouvez les caches et collectionnez les Poi'z, les petits personnages emblématiques de l'aventure ! Avec Zéroïk, préparez-vous à un voyage dans le temps à Castelmoron-d'Albret, le plus petit village de France ! Jeanne d'Albret arrive et il faut l'accueillir dignement. Aidez les habitants à préparer sa venue tout en résolvant les énigmes cachées dans les ruelles pittoresques du village fortifié. Le départ du parcours, qui dure environ 1 heure, se trouve devant la halle de Castelmoron-d'Albret.



## Parc Arbor et Sens

+33 6 99 74 45 67

Bois de Mauquey

<https://www.arbor-et-sens.fr/>

22.4 km  
SAINT-GENES-DE-LOMBAUD



Niché au cœur d'une forêt préservée de chênes multi-centenaires, Arbor et Sens est le plus grand parc-aventure de Gironde. Il propose 4 parcours d'accrobranche pour les enfants de 4 à 6 ans (environ 1 h d'activité) et 10 parcours pour les plus grands, soit près de 4 h d'aventure en pleine nature. Parmi les incontournables : une tyrolienne géante de 800 mètres et 5 sauts pendulaires à sensations. La sécurité est assurée par une ligne de vie continue pour les plus jeunes et des mousquetons intelligents pour les plus expérimentés, sous la vigilance d'une équipe diplômée, souriante et attentive. Le site dispose aussi d'un rocher d'escalade de 200 m<sup>2</sup>, avec une hauteur de 3 à 4 mètres et jusqu'à 6 mètres de dévers, idéal pour grimpeurs débutants ou confirmés.



## Menhirs de Pontaret

+33 5 56 23 96 78  
Pontaret

7.9 km  
LUGASSON

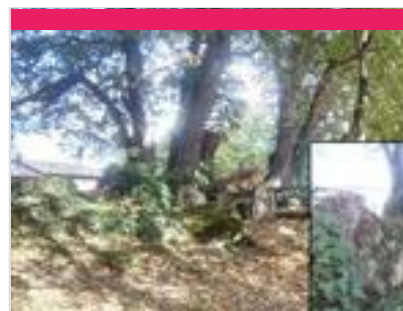


## Colombier du château Roquefort

+33 5 56 23 97 48  
Roquefort

<http://chateau-roquefort.com>

7.8 km  
LUGASSON

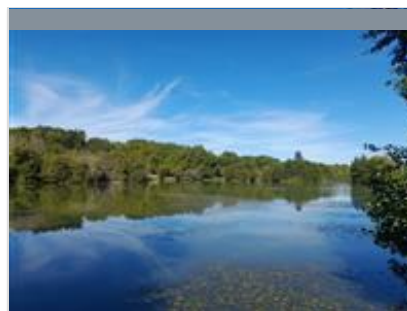


## Allées couvertes de Roquefort

+33 5 56 23 97 48  
Roquefort

<http://chateau-roquefort.com>

7.8 km  
LUGASSON



## Lacs de Laubesc

+33 5 57 84 89 54# +33 5 56 23 63  
69# +33 5 56 71 53 45

Route de Cessac

<http://www.smer-e2m.fr>

8.9 km  
CESSAC



## Domaine nature et de loisirs de Blasimon

+33 5 56 71 59 62  
La Vignotte

<https://www.gironde.fr/sport-loisirs/doma>

8.0 km  
BLASIMON



Propriété du Conseil départemental de la Gironde, ce site, avant tout tourné vers les activités de loisirs et de plein air (balade à pied, baignade, pêche) n'en demeure pas moins un espace au grand potentiel biologique. La diversité des milieux naturels qui le compose est son premier atout : forêt de feuillus, prairies, coteaux secs, bassins et zones humides... De par son patrimoine environnemental, le domaine est classé E.N.S. (Espace Naturel Sensible). De nombreuses activités naturalistes y sont proposées notamment autour des oiseaux et de chauves-souris. Visites guidées payantes proposées en juillet et août par la L.P.O. (Ligue de Protection des Oiseaux).

Situés au lieu-dit Laubesc, sur les communes de Cessac et de Courpiac, les lacs occupent un vallon paisible au pied d'un château pittoresque. Le site comprend deux étangs de 4 et 5 hectares établis sur le cours du ruisseau du Gahet. Un projet de reconversion a permis de restaurer les milieux naturels dégradés tout en valorisant la biodiversité locale. Aujourd'hui, cet espace de 22 hectares invite à la promenade et à la découverte d'une zone humide remarquable. Un parcours d'interprétation permet de mieux comprendre ces écosystèmes sensibles. La pêche, réglementée, y est encadrée par la Fédération départementale. Le site est équipé d'un ponton accessible aux personnes à mobilité réduite. Les chiens sont autorisés, tenus en laisse. Vous y trouverez également plusieurs tables de pique-nique et un boulodrome. Les lacs sont proches de la piste cyclable Roger

# Mes recommandations (suite)

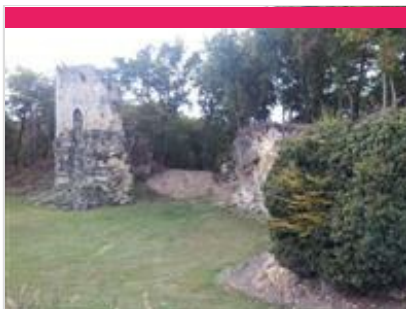
Activités et Loisirs

Découvrir l'Entre-deux-Mers

OFFICE DE TOURISME ENTRE-DEUX-MERS  
WWW.ENTREDEUXMERS.COM



ENTRE-DEUX-MERS  
TOURISME



## Vieux Château Roquefort

+33 5 56 23 97 48

8.0 km  
LUGASSON



## Abbaye Saint-Nicolas de Blasimon

+33 5 56 71 53 45# +33 5 56 71 52 12

Lieu-dit Laula

<http://www.entredeuxmers.com>

8.5 km  
BLASIMON



## Bastide de Blasimon

+33 5 56 71 53 45# +33 5 56 71 52 12

Place de la République

<https://www.entredeuxmers.com>

8.9 km  
BLASIMON



## Commanderie de Sallebruneau

+33 5 56 45 05 46# +33 5 56 75 48 92# +33 5 56 80 33 37

Sallebruneau

<http://www.assrag.org>

9.7 km  
FRONTENAC



## Jardin de la Commanderie de Sallebruneau

+33 5 56 80 33 37# +33 5 56 71 53 45

Sallebruneau

<http://www.assrag.org/fr/>

9.7 km  
FRONTENAC





## Le Cabestan

+33 5 57 47 17 79 +33 6 20 89 41  
84#+33 6 80 26 10 55  
2 port Peytor  
<http://www.lamproie.fr>

0.5 km

SAINTE-TERRE



Embarquez dans le sillage de la lamproie et des poissons migrateurs de la Dordogne lors d'une visite guidée avec ou sans dégustation en bord de rivière. En compagnie d'une famille de pêcheurs depuis trois générations, découvrez les techniques de pêches ancestrales qui varient au gré des marées qui bercent la Dordogne. Cette plongée au cœur d'une tradition locale sera aussi l'occasion de déguster un mets gastronomique : la lamproie à la bordelaise, madeleine de Proust des bordelais ! Dégustée depuis l'antiquité, la lamproie – plat favori de Rabelais et toujours servie de nos jours sur les tables royales d'Angleterre – s'apprécie aussi au vin blanc ou encore sous forme de rillettes. Et si vous vous laissez tenter ?



## Château de Bonhoste

+33 5 57 84 12 18 +33 6 71 58 90  
11  
Bonhoste  
<http://www.chateaubonhoste.com>

2.0 km

SAINT-JEAN-DE-BLAIGNAC



Château familial depuis 5 générations, ce sont aujourd'hui Sylvaine et Yannick, frère et sœur, qui perpétuent les traditions du vignoble. La famille Fournier vous propose une large gamme de vins : Blanc, Rosé, Rouge, Crémant et Jus de Raisin. Dégustation des vins, visite guidée du vignoble en golfette, découverte de la cave souterraine taillée dans la pierre de plus de 200 ans. Dégustation avec accord mets/vins, boîte à pique nique et escape game dans la cave sur le thème du vin et sentier pédestre .



## Champis de l'Antre-deux-Mers

### GAEC Les champis de l'Antre-deux-Mers

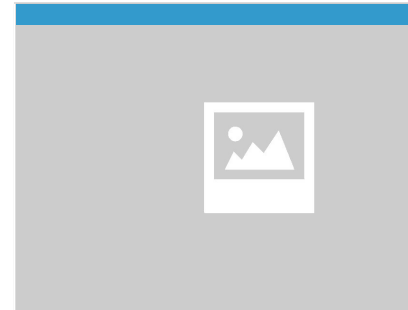
+33 7 67 50 54 45  
Charron Nord  
<https://www.champis.fr>

6.5 km

LUGASSON



Des carrières de pierre, exploitées pour la première fois au début du XIXe siècle, abritent aujourd'hui nos champignons élevés en agriculture biologique. Ces carrières souterraines offrent des conditions idéales pour nos champignons (température, hygrométrie,...). Nous proposons donc des produits bio à un prix accessible pour tous. Nous distribuons notre production à une échelle locale, dans un rayon de 50 km. Aussi, nous privilégions la relation avec des fermiers locaux, AMAP, marchés, restaurants et la vente directe à la carrière tous les samedis matins.



## Château Alta Gaia

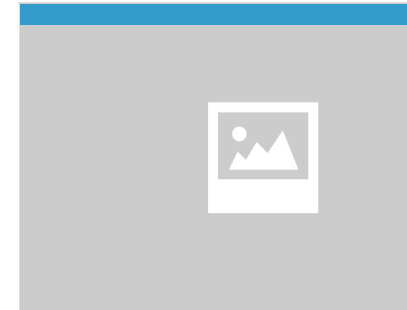
+33 5 57 56 16 16 +33 6 99 23 01  
66#+33 6 82 63 01 03  
Pétrus

6.8 km

RUCH



La propriété est située sur les communes de Ruch et de Bossugan, sur le plateau du contrefort de la rive gauche de la Dordogne, à 15km au sud-est de Saint-Emilion et à 8km au sud de Castillon-la-Bataille.



## Chateau la Freynelle

9 peyrefus

7.4 km

DAIGNAC





## Château Beynat

+33 5 57 40 01 14 +33 6 34 27 19 03

27 rue de Beynat 27 rue de Beynat

7.7 km

SAINT-MAGNE-DE-CASTILLON **6**

À Saint-Magne-de-Castillon, près de Bordeaux et de Saint-Émilion, c'est ici qu'Alain Tourenne fils et petit-fils d'agriculteur vigneron a décidé de s'installer en 2008. Il agrandit le domaine pour atteindre 27 hectares, majoritairement sur l'appellation Castillon Côtes de Bordeaux. Ces vignes offrent une gamme étoffée de six vins rouges, trois vins blancs, deux vins rosés mais également du jus de raisin pour les plus petits ! Certifiés AB depuis 2011 et Demeter depuis 2019. La vente de nos vins se fait à la propriété et en ligne aux particuliers. Nous proposons nos vins chez certains cavistes et restaurateurs sur le territoire français et à l'international. Vignoble cultivé en bio et biodynamie.



## Château Roquefort

+33 5 56 23 97 48

Lieu-dit Roquefort

<https://www.chateau-roquefort.com/>

7.8 km

LUGASSON **7**

Le domaine occupe un promontoire triangulaire aux pentes escarpées (oppidum Gaulois), délimité au nord-ouest par l'Engranne et au sud-est par le ruisseau de Roquefort. Du Néolithique, Roquefort conserve une allée couverte de 14 m, la plus longue d'Europe. Au XIII<sup>e</sup> siècle, Edouard 1<sup>er</sup> d'Angleterre donne pour mission de bâtir une place forte, laquelle sera partiellement détruite au XVII<sup>e</sup> siècle. Le château Roquefort, tel qu'il apparaît aujourd'hui, est une demeure du XVIII<sup>e</sup> siècle. Vous aurez le plaisir de découvrir les dépendances et le colombier.



## Union de Producteurs de Saint-Émilion

+33 5 57 24 70 71

Lieu dit Haut-Gravet

<https://www.passionsaintemilion.com/>

8.1 km

SAINT-EMILION **8**

Située à l'entrée de Saint-Émilion, l'UDP de Saint-Émilion regroupe 150 viticulteurs pour 650 hectares de vignes. Visite et dégustation réalisées par les vignerons et les équipes. Vente sur place. Expositions d'art toute l'année, entrée libre du lundi au samedi.



## Château de Pressac

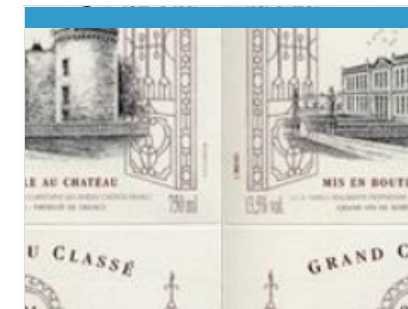
+33 5 57 40 18 02 +33 6 84 13 93 41

<http://www.chateauidepressac.com>

8.2 km

SAINT-ETIENNE-DE-LISSE **9**

Cru Classé historique (fin de la Guerre de Cent ans) au patrimoine architectural et viticole majestueux.



## Château Laroque

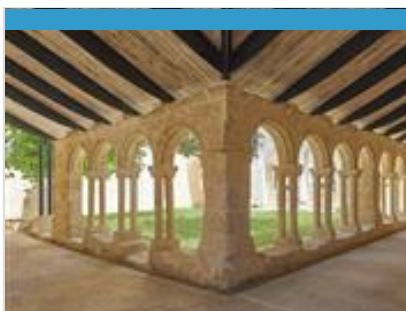
+33 5 57 24 77 28

<http://www.chateau-laroque.com>

8.3 km

SAINT-CHRISTOPHE-DES-BARDES **K**

Cette superbe demeure féodale du XII<sup>e</sup> reconstruite sous Louis XIV, lui vaut le surnom de "Petit Versailles". Le vignoble s'étend sur 58 hectares de vignes situés sur un superbe terroir. Il s'agit de plusieurs coteaux argilo-calcaires situés sur les hauts de Saint-Émilion et profitant d'un excellent ensoleillement.



## Les Cordeliers

+33 5 57 24 42 13  
2 bis rue Porte Brunet

<http://www.lescordeliers.com>

8.6 km

SAINT-EMILION



Plongez dans l'histoire de la cité médiévale de Saint-Émilion en visitant l'un de ses monuments historiques les plus pittoresques : le cloître des Cordeliers. Classé Monument Historique, ce vestige à l'architecture de l'époque romane est chargé d'histoire. Puis, direction les galeries et caves souterraines à 17 mètres de profondeur pour appréhender la méthode d'élaboration du Crémant de Bordeaux aux Cordeliers. Une pratique aujourd'hui sublimée, qui vaut aux Cordeliers de proposer à la fois un lieu magique et un pétillant unique. La visite est suivie d'une dégustation de deux vins effervescents.



## Ferme Manieu Noël

+33 5 56 23 62 41 +33 6 13 76 34  
02

1 Manieu Noël

8.6 km

COURPIAC



Dans une très ancienne ferme du XVe siècle, Marlène et Richard vous accueillent avec le sourire sur leur exploitation. Venez partager leur passion des chèvres et goûter un large choix de fromages de chèvre (différents affinages et laitage à base de lait de chèvre), viande de chevreau de lait (sur commande) ou conserves de chevreaux et de cabris cuisinés. Race alpine chamoise. Vous repartirez conquis !



## Chais de Vaure

+33 5 57 40 54 09

Cave coopérative Les Chais de Vaure

<http://www.chais-de-vaure.fr/index.php>

8.7 km

RUCH



Le Château de Vaure est une demeure très ancienne de l'entre-deux-mers, datant du 15ème siècle, connue depuis toujours pour la qualité de ses terroirs et de ses vins. C'est en 1935 que les chais du château ont été transformés afin de recevoir la vendange des propriétaires des alentours : c'est la naissance des CHAIS DE VAURE. Aujourd'hui, nous avons perpétué la tradition de nos aînés en appuyant notre savoir-faire sur des valeurs de respect du terroir pour faire rimer authenticité et modernité.



## Salon de dégustation de la Maison du Vin de Saint-Émilion

+33 5 57 55 50 55

1 place Pierre Meyrat

<http://www.maisonduvinsaintemilion.com>

8.7 km

SAINT-EMILION



Dans une atmosphère cosy, venez découvrir la richesse des vins de Saint-Émilion. Dans un cadre chaleureux et feutré, le Salon Dégustation vous accueille au cœur du village de Saint-Émilion dans l'enceinte de la Maison du Vin. Ce nouvel espace a été conçu et aménagé pour vous permettre de découvrir les appellations Saint-Émilion, Saint-Émilion Grand Cru, Lussac Saint-Émilion et Puisseguin Saint-Émilion, dans une ambiance conviviale et propice aux échanges. Notre formateur vous accueille pour vous faire partager sa passion des vins et vous donner les clés de la dégustation au cours de différents de nos vins, dégustez des vins issus de 3 territoires différents ou savourez 3 Grands Crus Classés



## Maison du Vin de Saint-Émilion

+33 5 57 55 50 55  
1 place Pierre Meyrat

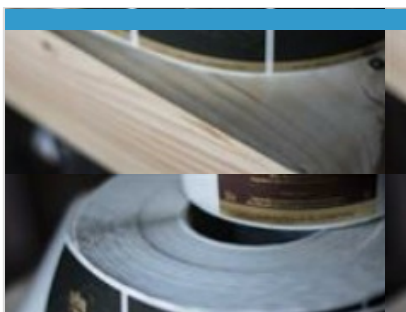
<https://www.maisonduvinsaintemilion.com>

8.7 km

SAINT-EMILION



Boutique: 270 châteaux au prix de la propriété. Ecole du vin: formations et initiations à la dégustation pour individuels et groupes tout au long de l'année. Salon dégustation: différents modules thématiques de 40 mn, terroir, découverte, Grands Crus Classés, dégustation à l'aveugle. Renseignements et réservations à la boutique. « La table des arômes » pour tester sa sensibilité aux arômes des vins de Saint-Émilion : pour petits et grands.



## Château Petit Mangot

+33 5 57 40 25 44 +33 6 08 36 46  
51

Petit Mangot

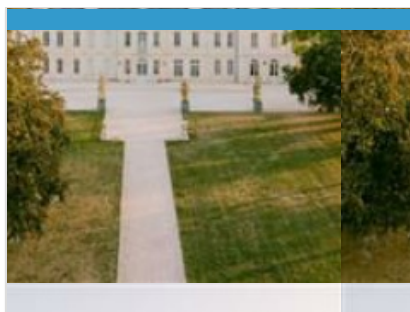
<https://www.petit-mangot.com/accueil/>

9.0 km

SAINT-ETIENNE-DE-LISSE



Propriété familiale depuis 4 générations, le Château Petit Mangot se situe à 10 km à l'est du village de Saint-Emilion. Le vignoble bénéficie d'une situation géographique privilégiée au cœur des plus grands terroirs de coteaux argilo-calcaires de l'appellation. Cette propriété viticole familiale de 12 hectares produit 3 cuvées différentes qui permettront de satisfaire les goûts de chacun. Nos assemblages sont issus des cépages Merlot et Cabernet Franc. Depuis 2020, notre domaine est certifié Haute Valeur Environnementale ce qui récompense nos efforts pour le respect de l'environnement.



## Château Soutard

+33 5 57 24 32 36  
Lieu-dit Soutard

<http://www.chateau-soutard.com>

9.4 km

SAINT-EMILION



Château Soutard est un lieu de rencontre, de partage pour les amoureux du vin et de gastronomie. Entre amis, entre amateurs éclairés, en amoureux ou en famille, nous vous invitons à découvrir notre univers et nos vins. Visites, expériences sur mesure, dégustations thématiques, planches apéritives, pique-niques, location de vélos, Parcours Nature.



## Cave de Sauveterre Bordeaux Families

+33 5 56 61 55 21  
10 rue de la gare

<https://caves.bordeauxfamilies.fr/>

14.6 km

SAUVETERRE-DE-GUYENNE



La cave de Sauveterre Bordeaux Families propose une gamme adaptée à chaque moment de convivialité autour du vin, des vins accessibles pour chaque jour dans une palette aux 4 couleurs. Les vins, d'appellation Bordeaux, constituent une large gamme de blanc, rosé, claret et rouges, tranquilles ou effervescents. Ils sont vendus au cellier et lors des événements festifs organisés tout au long de l'année.



## Château Vermont

+33 5 56 23 90 16  
Lieu-dit Vermont

<http://www.chateau-vermont.fr>

15.3 km

TARGON



Le Château Vermont, situé au cœur de l'Entre-deux-Mers, à 40min en voiture de Bordeaux, sur la commune de Targon, est un ravissant château du XIXe siècle, entouré de 40 hectares de vignes. Cette propriété viticole familiale, reprise en 2010 par Elisabeth et David Labat, est aujourd'hui dévoilée et accessible. Grâce aux efforts qualitatifs et aux investissements apportés, le Château est en passe de reconquérir son rang de 1er cru de l'Entre-deux-Mers de 1874. Nous vous ferons découvrir l'authenticité du terroir viticole, partagerons notre travail à travers la visite des chais, des vignes, la dégustation de nos vins... dans ce site charmant source de sérénité et de convivialité.



## Château Turcaud

+33 5 56 23 04 41  
1033 Route de Bonneau

<https://chateaturcaud.com/>

15.9 km

LA SAUVE



Entre Dordogne et Garonne, à proximité de la majestueuse abbaye de La Sauve-Majeure, le Château Turcaud déploie ses 50 hectares de vignes sur des coteaux silico-graveleux et argileux, offrant un terroir d'exception. Depuis plus de quarante ans, la famille élabore avec passion et exigence des vins reconnus et régulièrement primés. Blancs, rosés ou rouges, la gamme séduit par sa richesse et son équilibre. Le Château Turcaud vous ouvre ses portes pour la vente à la propriété six jours sur sept, dans un cadre où patrimoine, savoir-faire et convivialité se rencontrent.

# Mes recommandations (suite)

Activités et Loisirs

Découvrir l'Entre-deux-Mers

OFFICE DE TOURISME ENTRE-DEUX-MERS  
WWW.ENTREDEUXMERS.COM



ENTRE-DEUX-MERS  
TOURISME



## Château Loupiac-Gaudiet

+33 5 56 62 99 88 +33 6 82 02 46  
16

52 route de Saint-Macaire

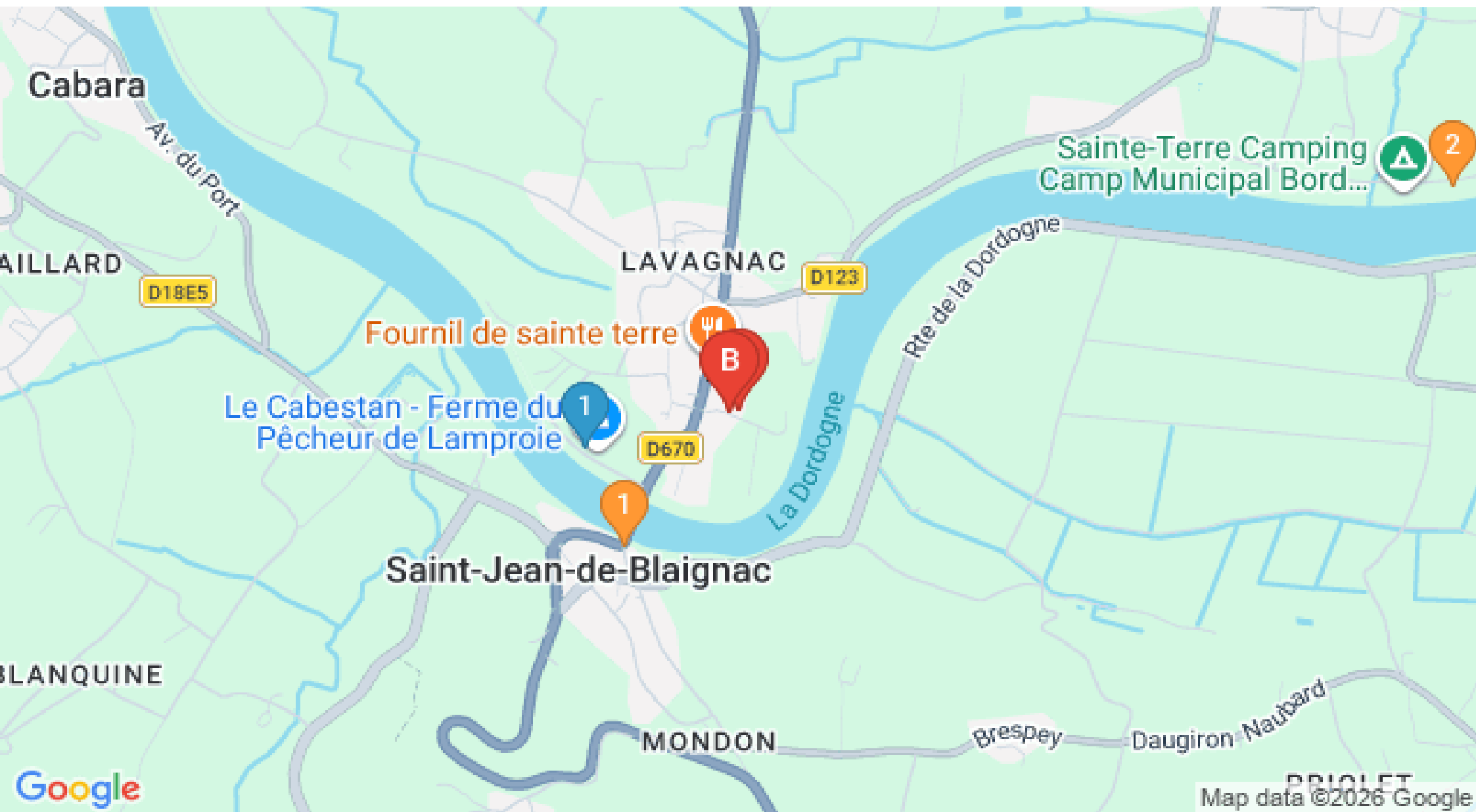
<http://www.chateau-loupiacgaudiet.com>

25.2 km

LOUPIAC



Nous sommes situés en plein cœur de l'appellation Loupiac, juste à côté de l'église romane du douzième siècle. Nous exploitons 30 hectares de vignes dont 26 sont consacrés à la production de vin blanc Liquoreux d'AOC Loupiac. Nos parcelles sont situées autour du Château, sur les coteaux surplombant la Garonne. Au Château Loupiac-Gaudiet, nous construisons tous nos vins autour de l'alchimie entre fruit, sucre et acidité pour que chaque millésime révèle au mieux sa fraîcheur et sa puissance aromatique.



# Mes recommandations (suite)

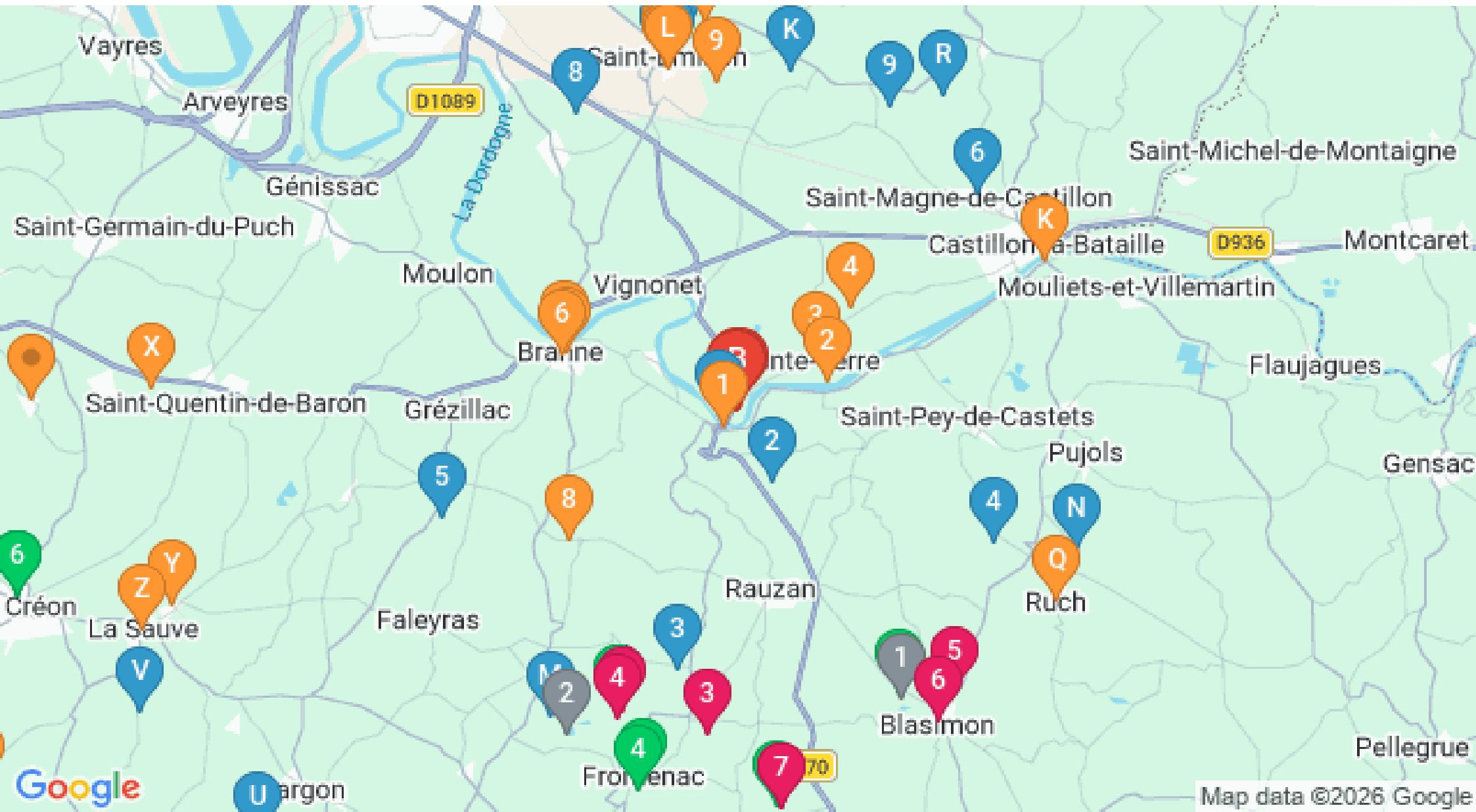
Activités et Loisirs

Découvrir l'Entre-deux-Mers

OFFICE DE TOURISME ENTRE-DEUX-MERS  
WWW.ENTREDEUXMERS.COM



ENTRE-DEUX-MERS  
TOURISME



: Restaurants : Activités et Loisirs : Nature : Culturel : Dégustations

Map data ©2026 Google